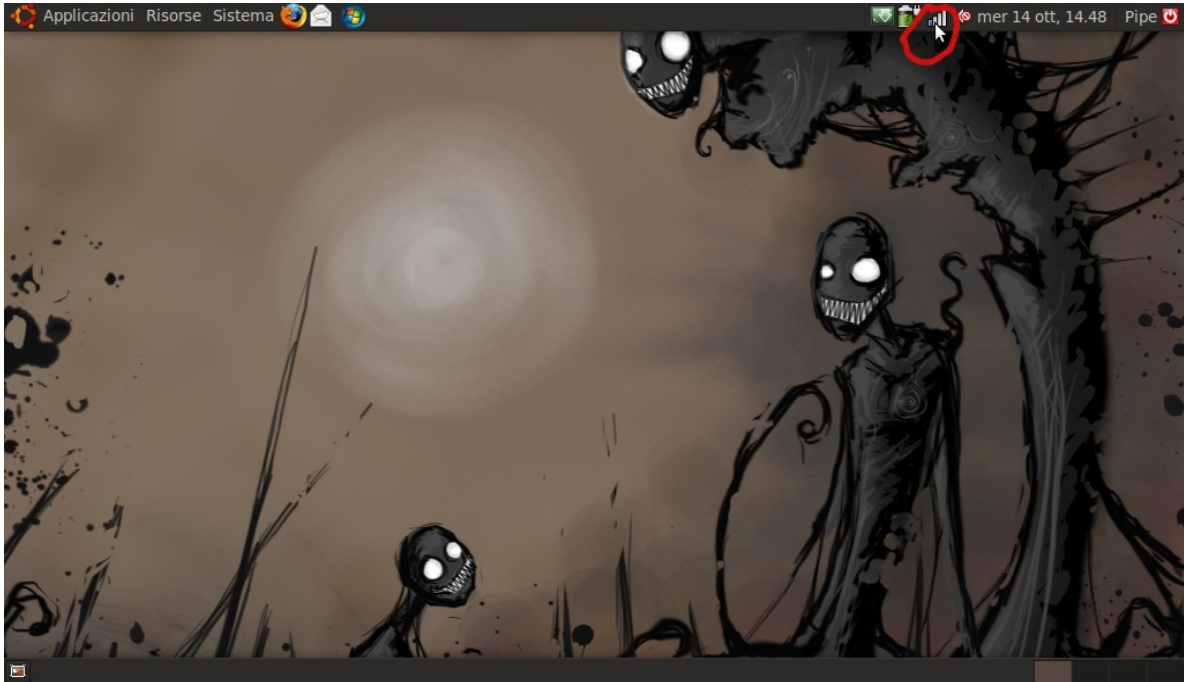


# CONFIGURAZIONE WIFI DELL'ATENEO IN UBUNTU 9.04

*Dal momento in cui si installa Ubuntu 9.04, si hanno a disposizione tutti i tools necessari per effettuare la configurazione della connessione wifi dell'ateneo.*

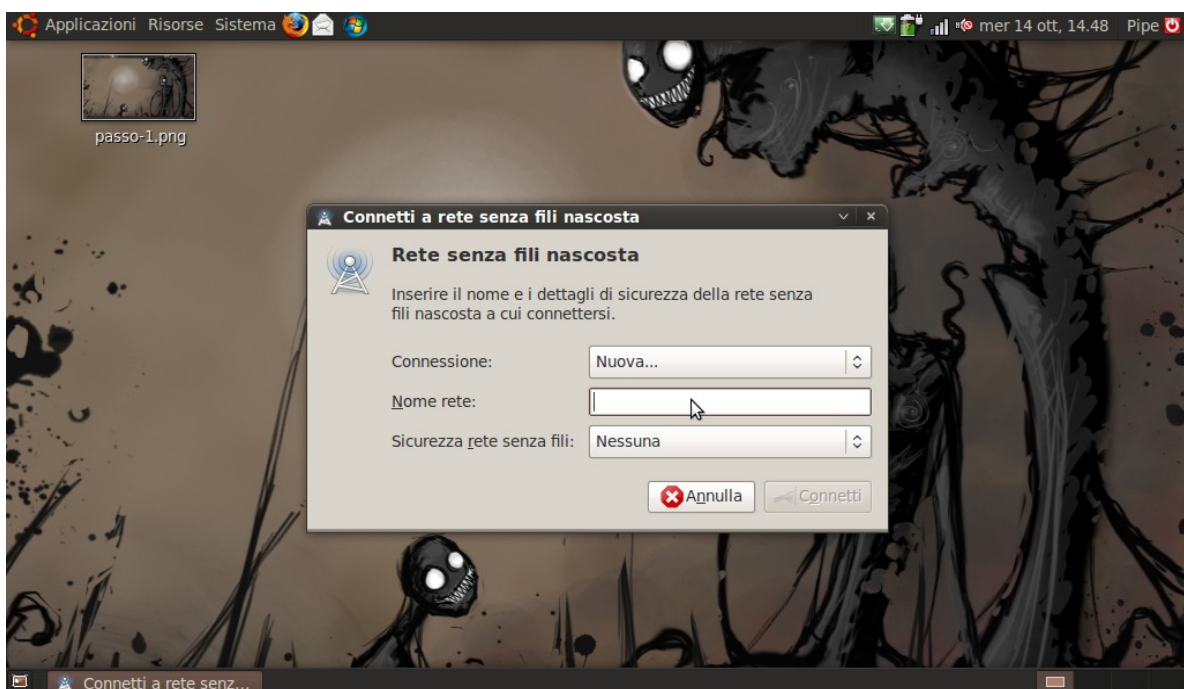
## Passo 1:

Una volta effettuato l'accesso, si può notare in alto a destra l'icona delle connessioni senza fili



## Passo 2:

Per configurare la connessione basta cliccare sull'icona e selezionare "Connetti a reti senza fili nascoste...". Apparirà quindi la finestra di configurazione.



### Passo 3:

Inserire ai campi richiesti i seguenti valori:

"Nome rete:" scrivere *unibas\_stud*

"Sicurezza rete senza fili:" selezionare "*WEP dinamico(802.1x)*"

"Autenticazione:" Selezionare "*EAP Protetto (PEAP)*"

"Identità Anonima" "Lasciare vuoto"

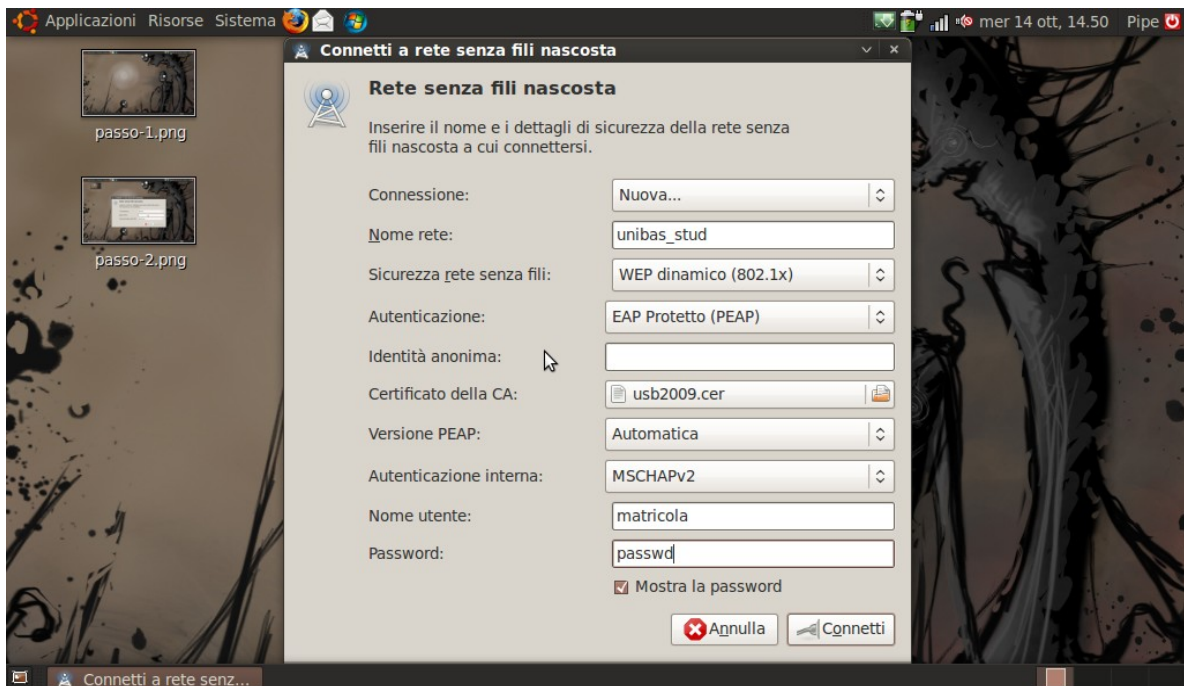
"Certificato CA" > selezionare il certificato

"Versione PEAP:" selezionare "*Automatica*"

"Autenticazione Interna:" selezionare "*MSCHAPv2*"

"Nome Utente:" scrivere la *vostra matricola*

"Password:" scrivere la *password fornita dal CISIT (in maiuscolo)*



***Infine cliccare su CONNETTI!***

*-Se dovessero presentarsi problemi nell'autenticazione probabilmente dovete scrivere la password in maiuscolo.*

*-Il procedimento dovrebbe essere identico nelle versioni 8.04, 8.10 o successive alla 9.04, anche se qualche impostazione potrebbe cambiare.*