

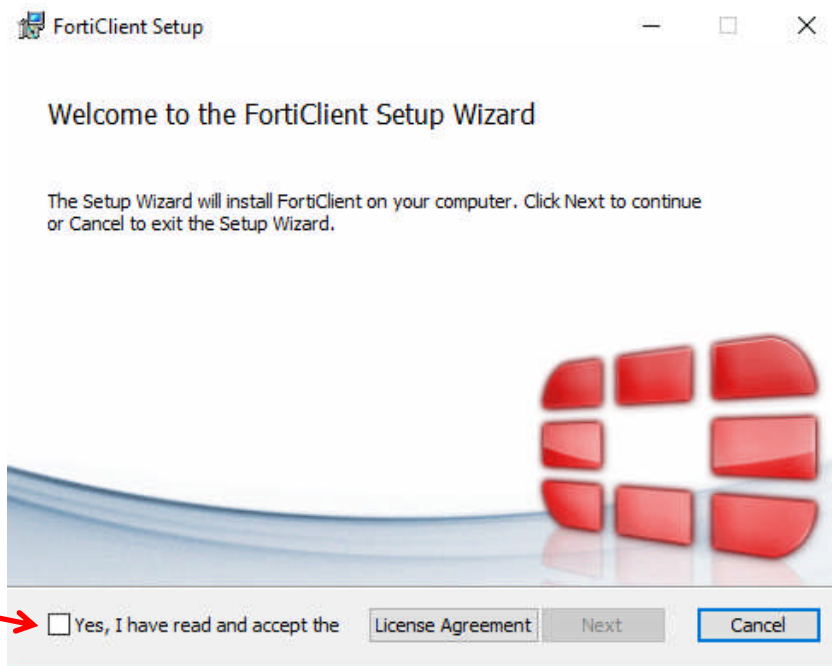
GUIDA ALLA CONNESSIONE AL SERVIZIO VPN DELL'UNIVERSITA' DEGLI STUDI DELLA BASILICATA

In caso di prima connessione seguire le indicazioni riportate a partire da questa pagina; per tutte le connessioni successive alla prima, andare a pag.8.

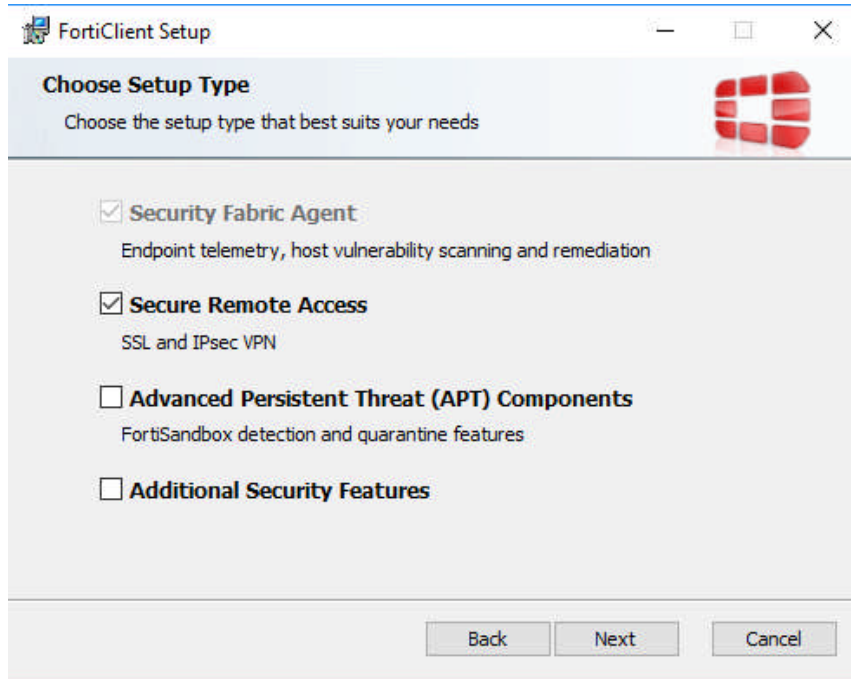
Operazione preliminare all'utilizzo della VPN, mediante un pc operante su una rete diversa da quella interna ad Unibas, è quella di installare il software scaricabile da questo indirizzo:

<http://cisit.unibas.it/site/home/info/guide/documento6023146.html>

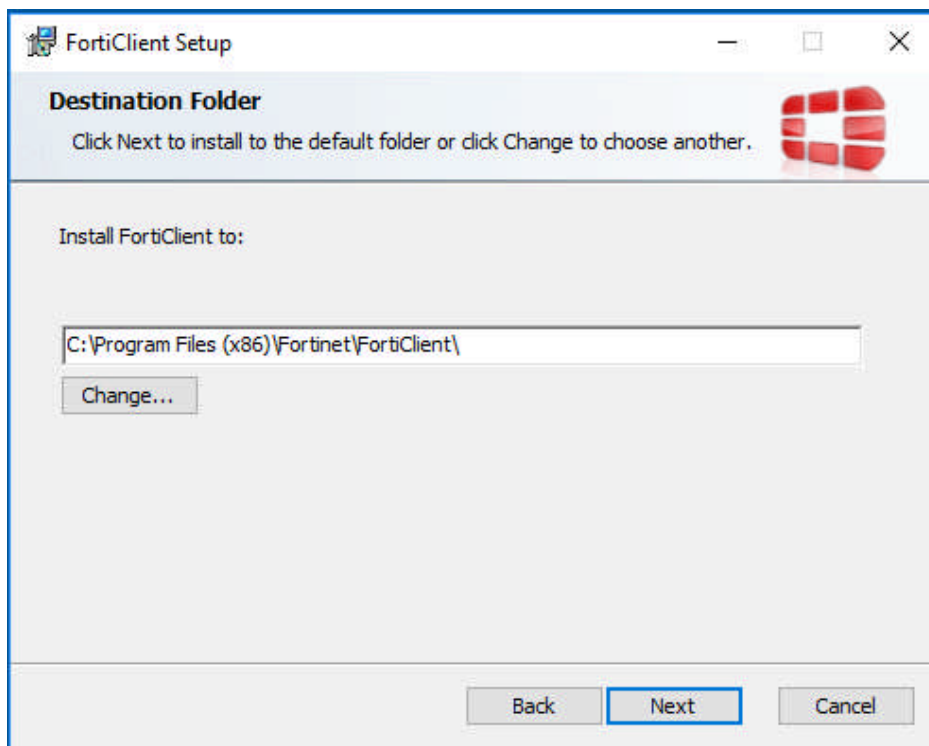
L'operazione di installazione richiederà alcuni minuti, fino a quando comparirà la seguente videata sulla quale sarà necessario cliccare sul quadratino di accettazione, come indicato dalla freccia rossa, quindi cliccare sul tasto Next...



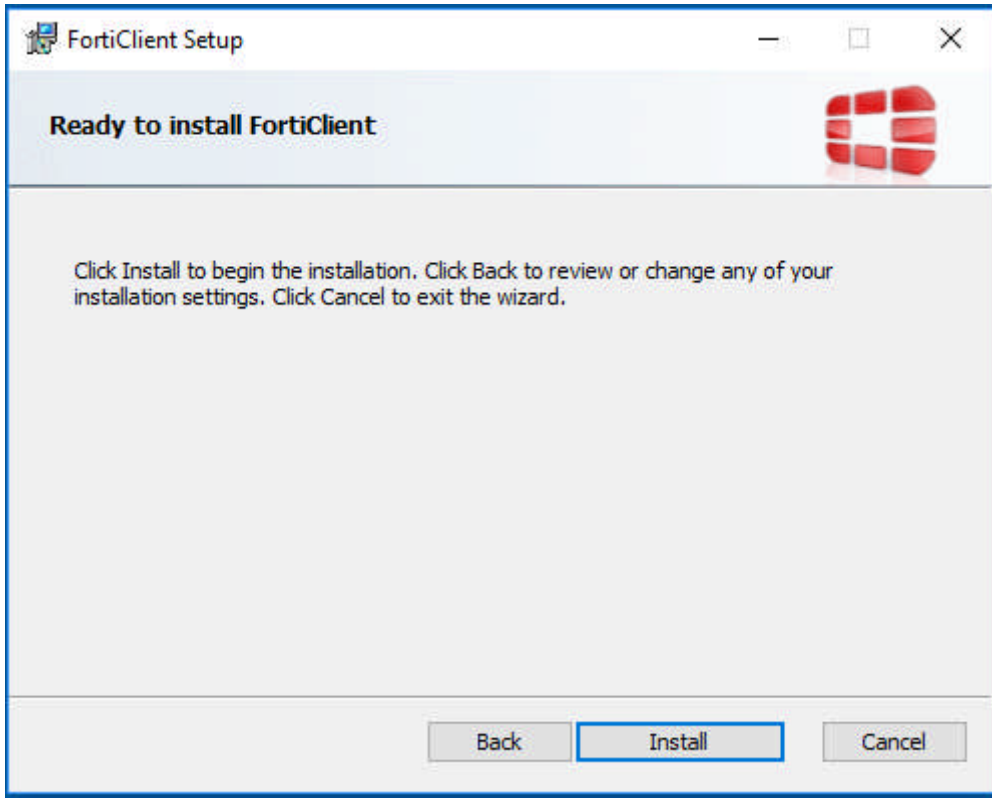
Al comparire di questa videata, scegliere esclusivamente Next



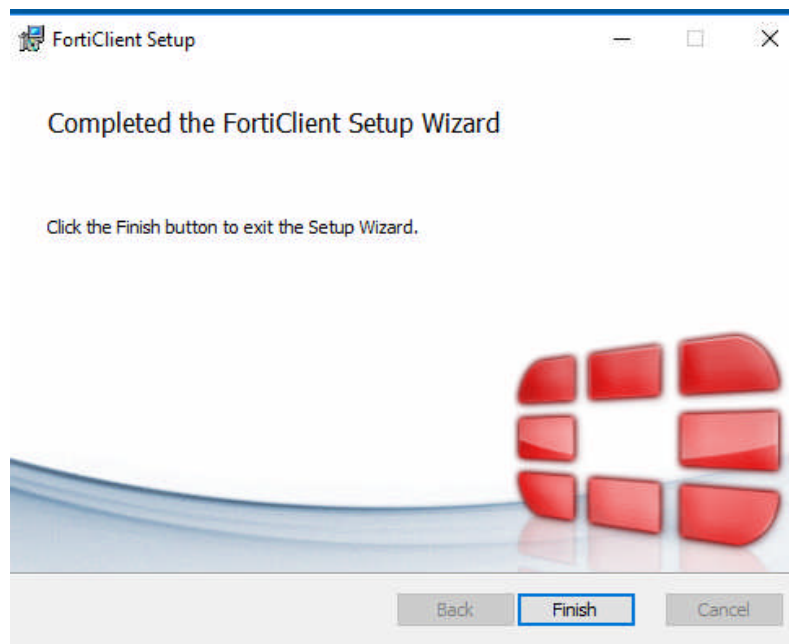
Sulla seguente videata, cliccare ancora su Next



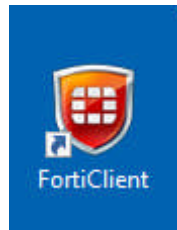
Sulla successiva videata, cliccare sul tasto Install...



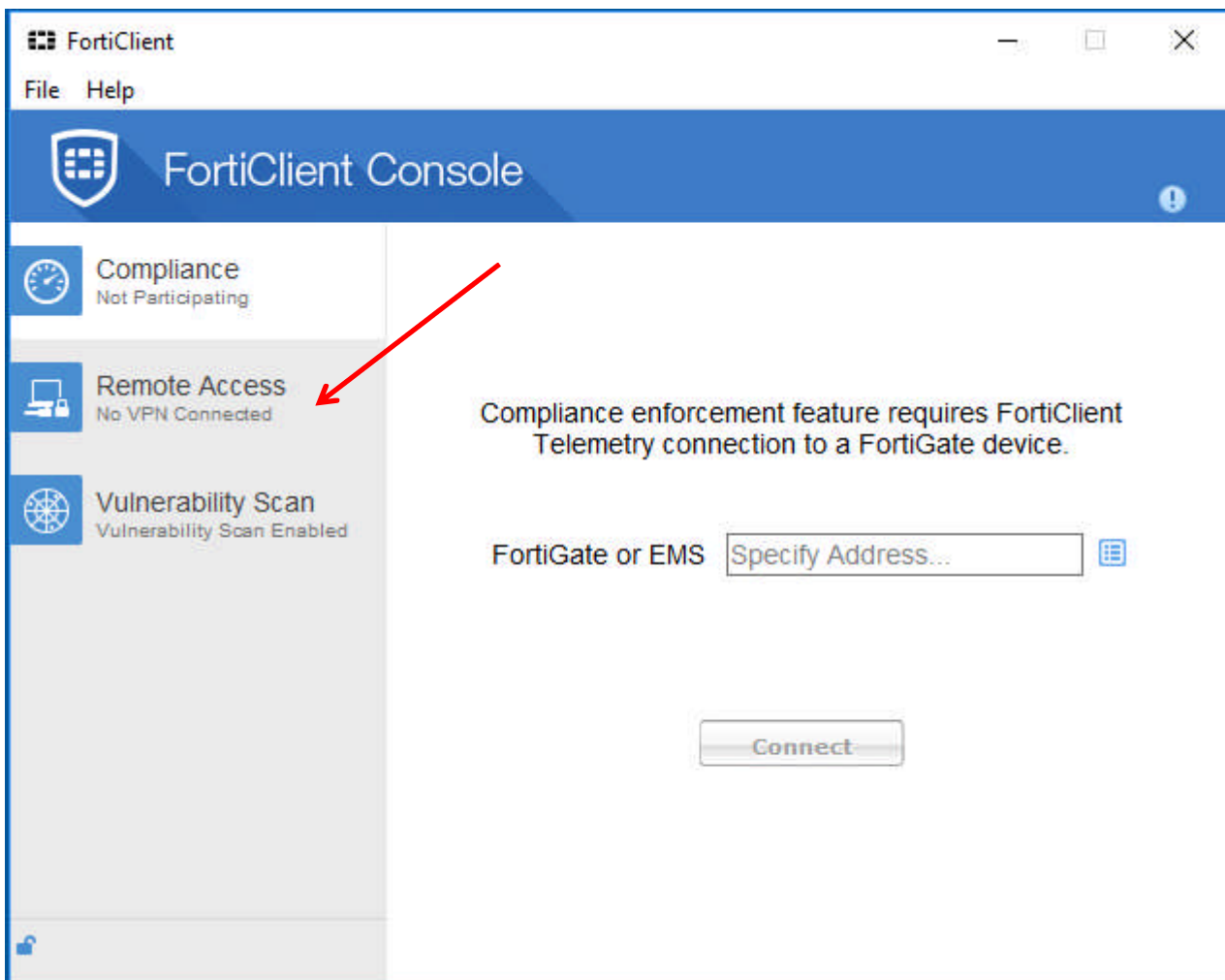
...quindi cliccare sul tasto Finish....



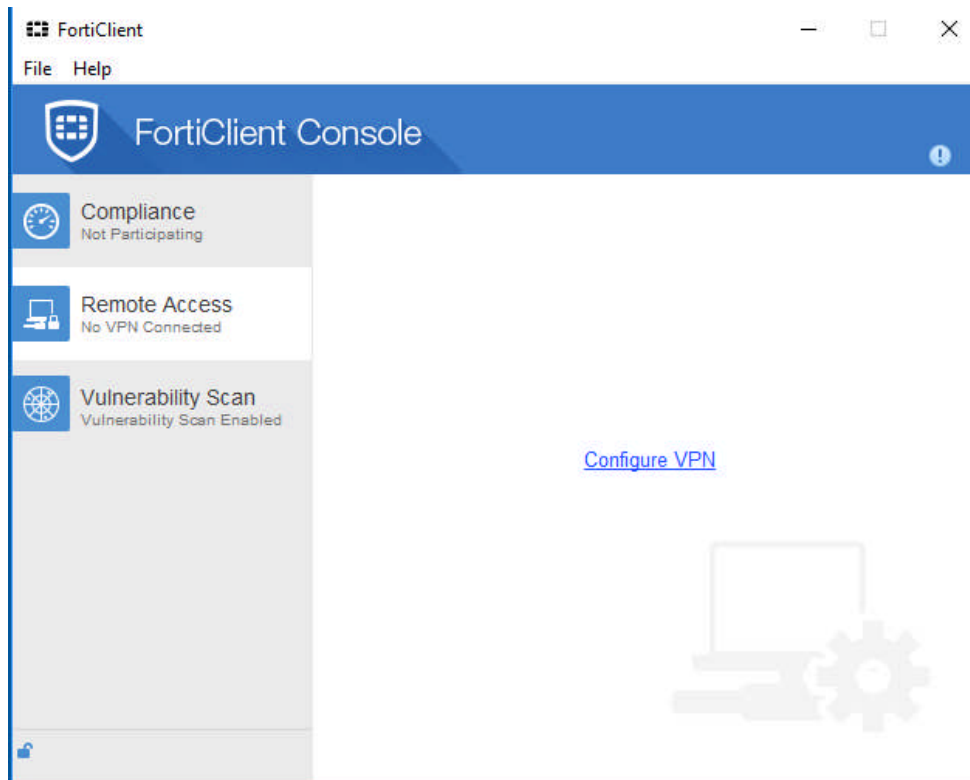
Ad installazione terminata, sul desktop apparirà il simbolo seguente; sarà sufficiente cliccarci sopra per completare l'installazione del software...



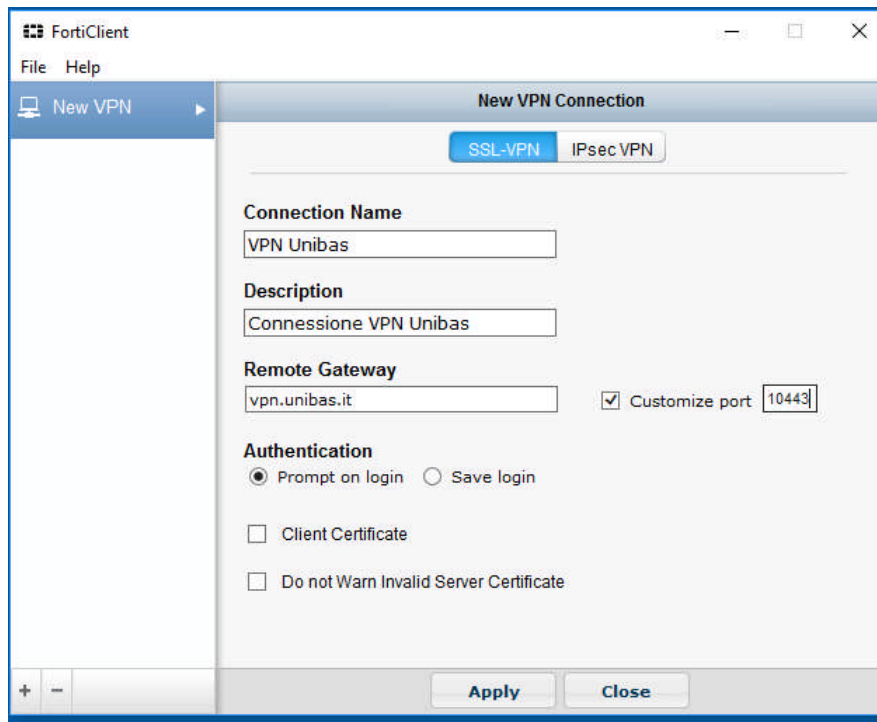
Al comparire della successiva videata, cliccare sulla voce: "Remote Access, come indicato dalla freccia



..successivamente, apparirà questa videata che consentirà le necessarie configurazioni, cliccando sulla voce “Configure VPN”

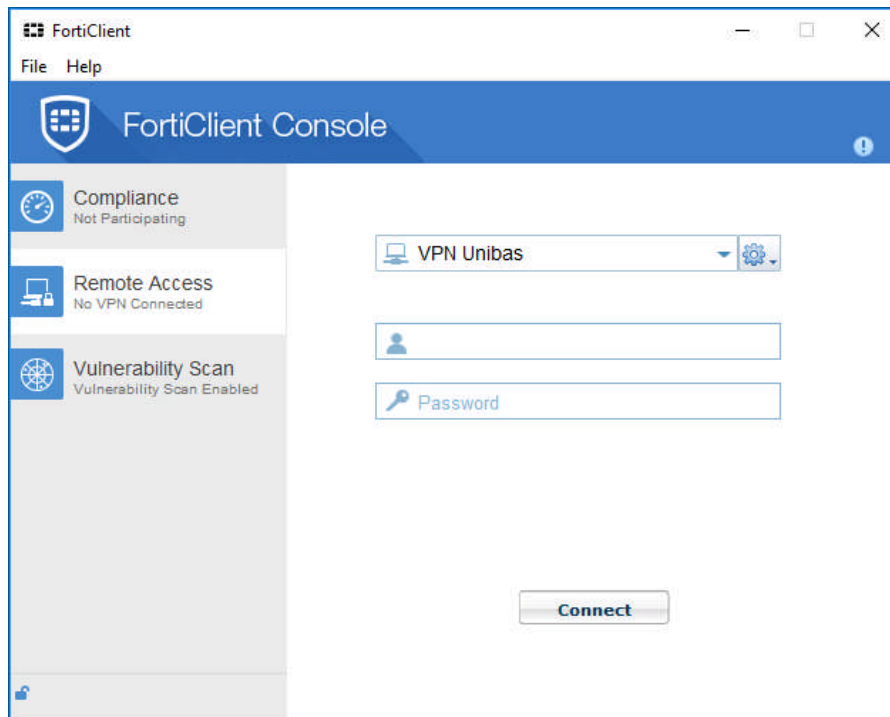


Sarà quindi necessario riempire i campi vuoti così come riportato nell'esempio seguente:

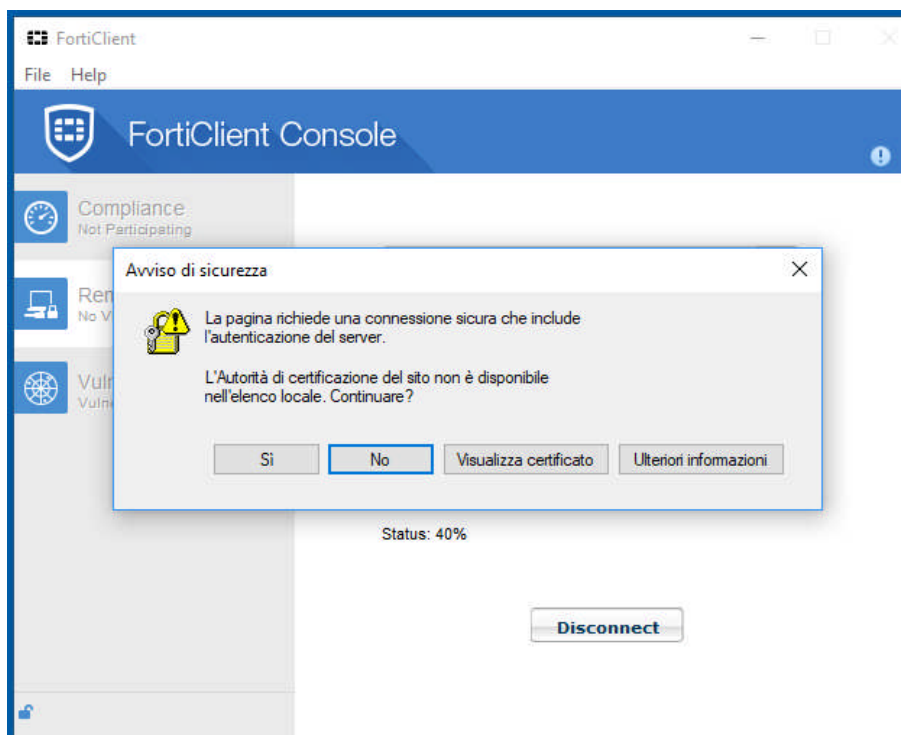


...quindi cliccare sul tasto: “Apply” e, successivamente “Close”.

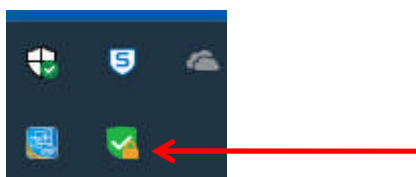
All'apparire della seguente videata, sarà necessario inserire le proprie credenziali (già rilasciate per l'utilizzo di U-Gov o per la lettura della busta paga) e poi cliccare su: "Connect"



..al comparire di questa videata, cliccare sul tasto "SI"



Il software completerà la sua installazione e, al termine, nella parte bassa a destra del monitor, comparirà lo scudetto verde come riportato in foto

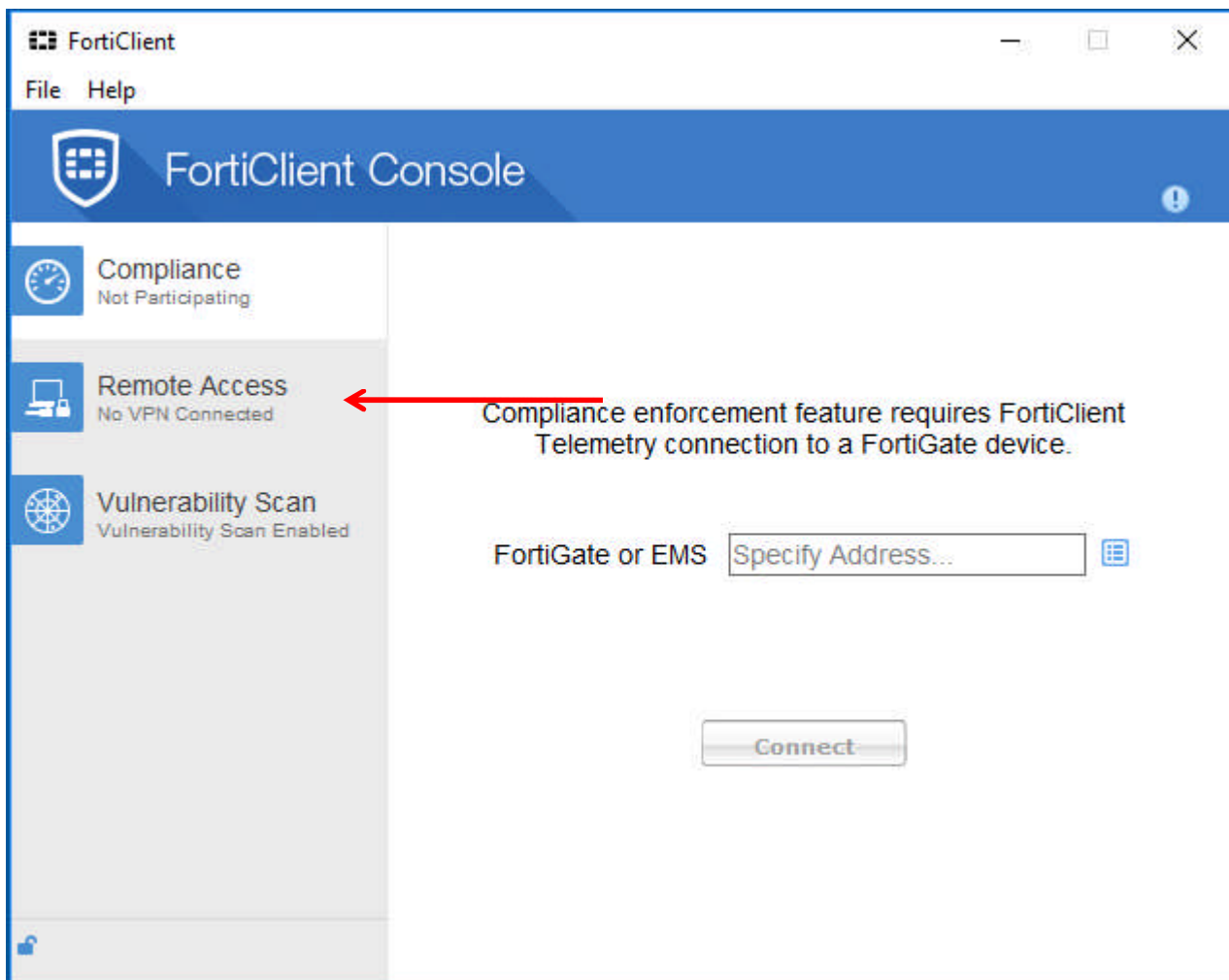


Da questo momento, la postazione è connessa alla rete di Ateneo.

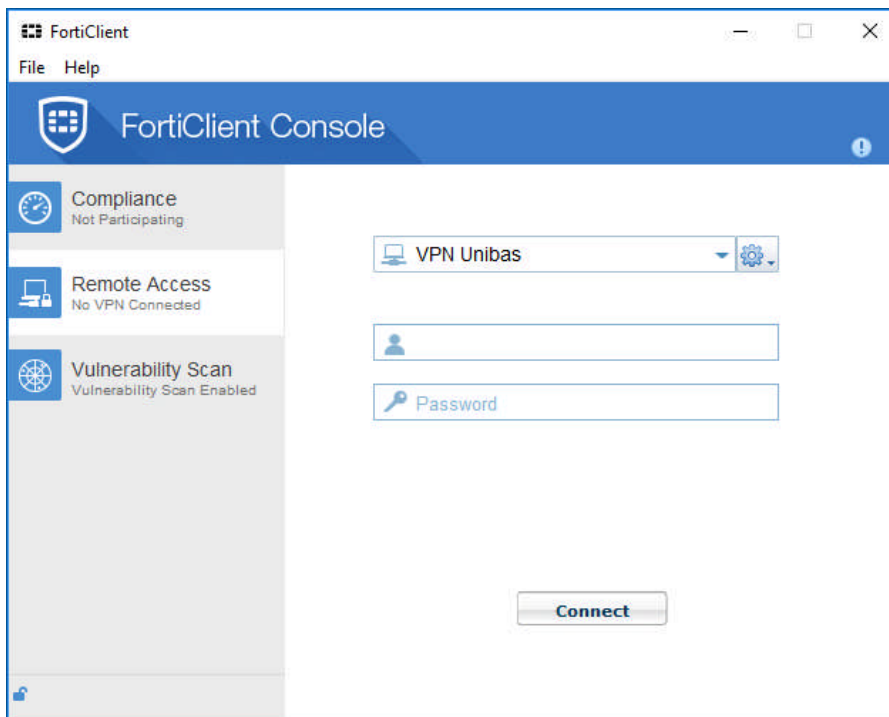
CONNESSIONI ALLA RETE DI ATENEO SUCCESSIVE ALLA PRIMA



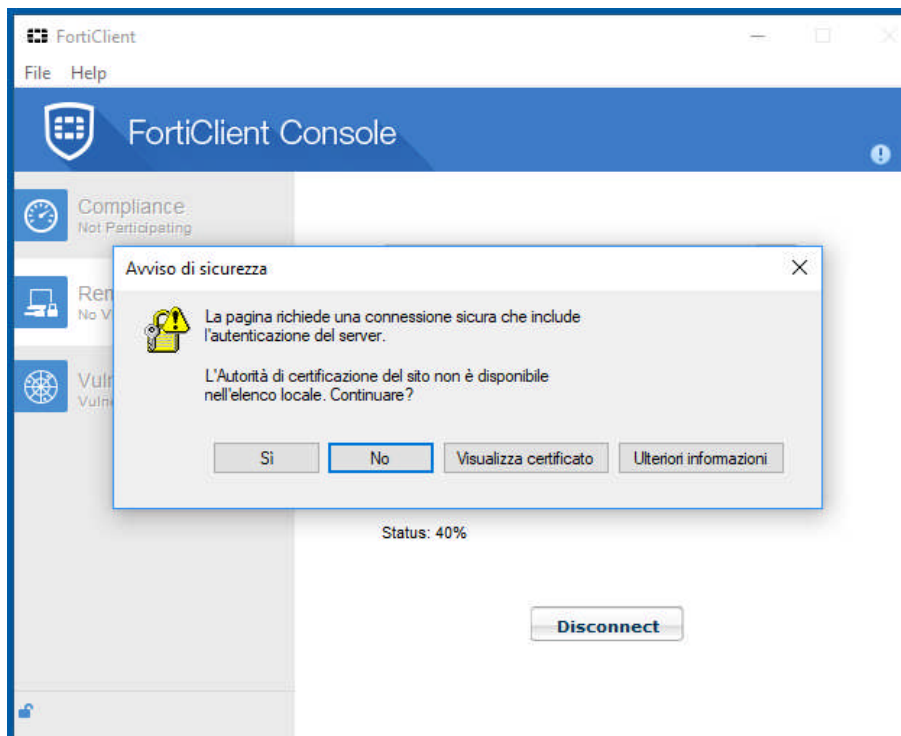
Per attivare la connessione alla rete di Ateneo, cliccare sul simbolo presente sul desktop del pc oppure selezionare la voce: "Forticlient" dal gruppo dei programmi accessibili dalla voce Start; apparirà la seguente videata, sulla quale occorrerà cliccare sulla voce: "Remote Access" come indicato dalla freccia rossa....



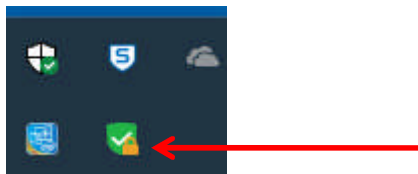
All'apparire della seguente videata, sarà necessario inserire le proprie credenziali (già rilasciate per l'utilizzo di U-Gov o per la lettura della busta paga) e poi cliccare su: "Connect"



..al comparire di questa videata, cliccare sul tasto "SI"



Al comparire dello scudetto verde, come riportato in foto, la postazione sarà connessa alla rete di Ateneo.



La postazione potrà essere disconnessa dalla rete di Ateneo cliccando col tasto destro del mouse sullo scudetto e scegliendo la voce: “Disconnect VPN Unibas” oppure, semplicemente riavviando il pc.