

Cloud Unibas

(guida rapida all'installazione ed all'uso)

Il servizio UnibasCloud offre agli utenti la possibilità di utilizzare in rete uno spazio di archiviazione di **10GB**. Si basa sul software open source Owncloud rilasciato sotto licenza GNU Affero GPL.

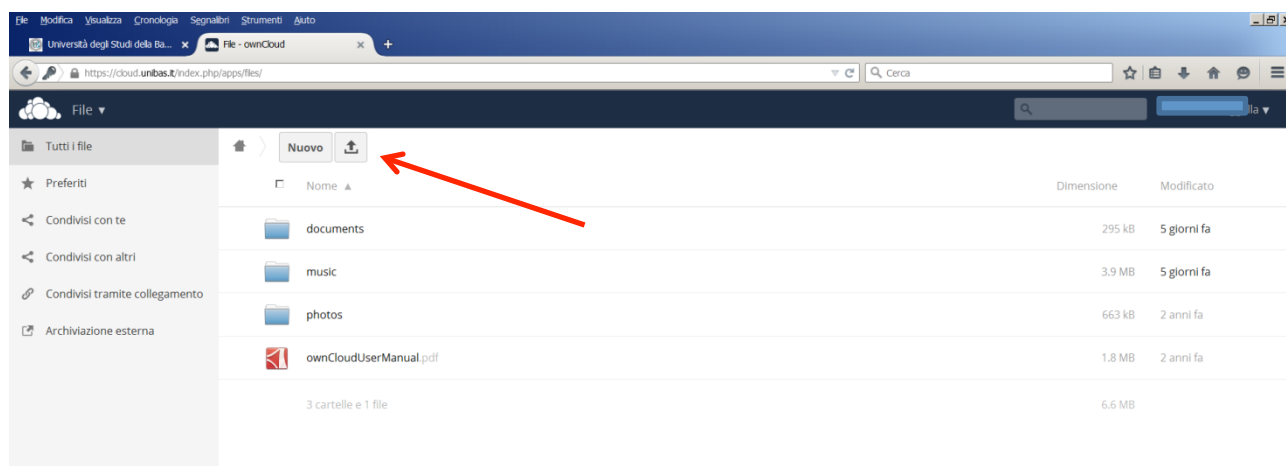
Sono disponibili diversi client per PC e dispositivi mobili che consentono di accedere agevolmente e mantenere sincronizzati i files tra più dispositivi.

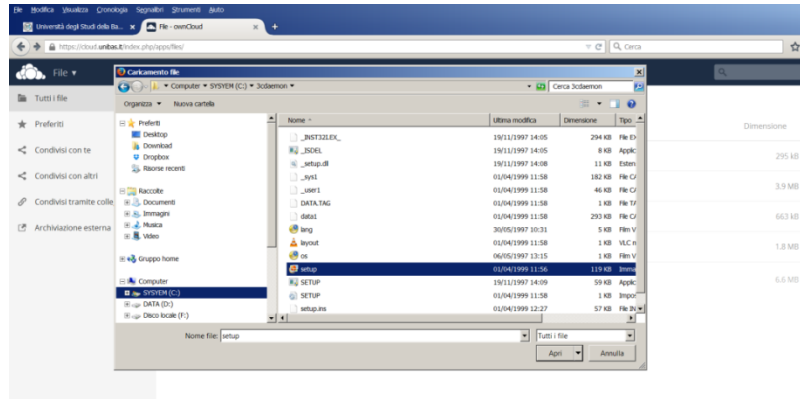
Il servizio è disponibile per il personale strutturato dell'Ateneo (docenti, ricercatori e personale tecnico-amministrativo) che dovranno preliminarmente richiedere l'assegnazione delle credenziali al Cisit.

Il servizio può essere utilizzato con due differenti modalità.

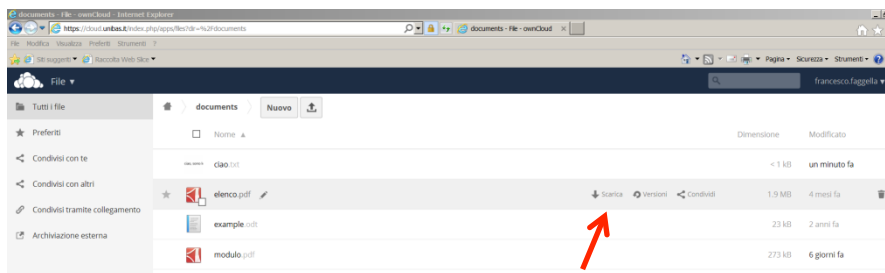
La prima modalità prevede il suo utilizzo mediante un semplice “Spazio di appoggio”

- 1) Attraverso il web, collegandosi all'indirizzo: <https://cloud.unibas.it>, dopo aver inserito le credenziali, apparirà la seguente videata che elencherà il contenuto di ciascun account: Per default, ogni account contiene 3 cartelle ed una guida completa, in lingua inglese.
- 2) In questo spazio, sarà possibile aggiungere files, inviandoli dal proprio pc, semplicemente cliccando sul simbolo indicato dalla freccia rossa: basterà selezionare il file del quale si intende trasferire una copia sul cloud ed esso si aggiungerà a quelli già presenti.

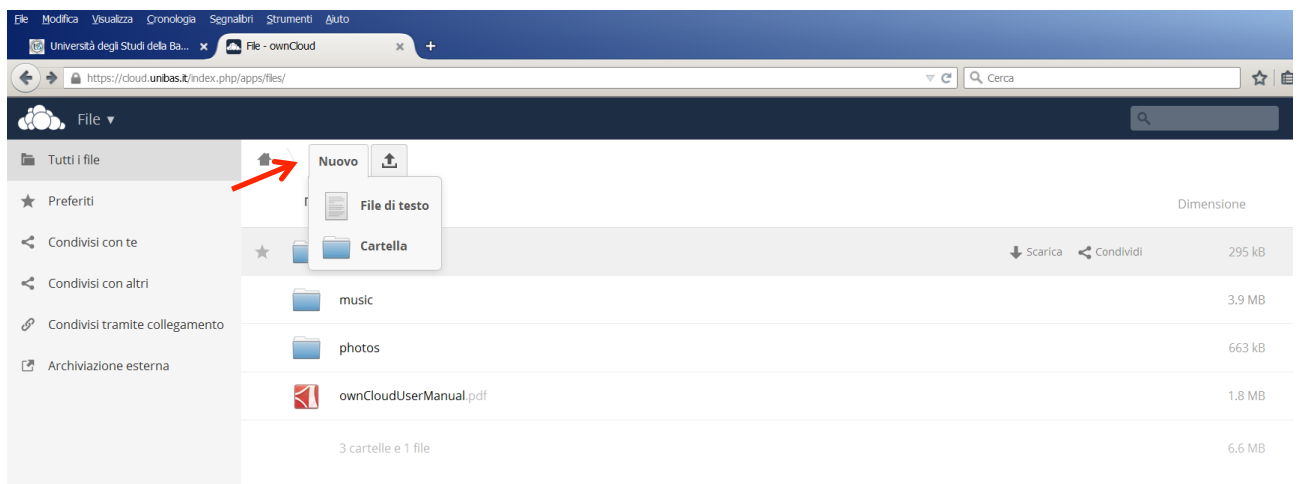




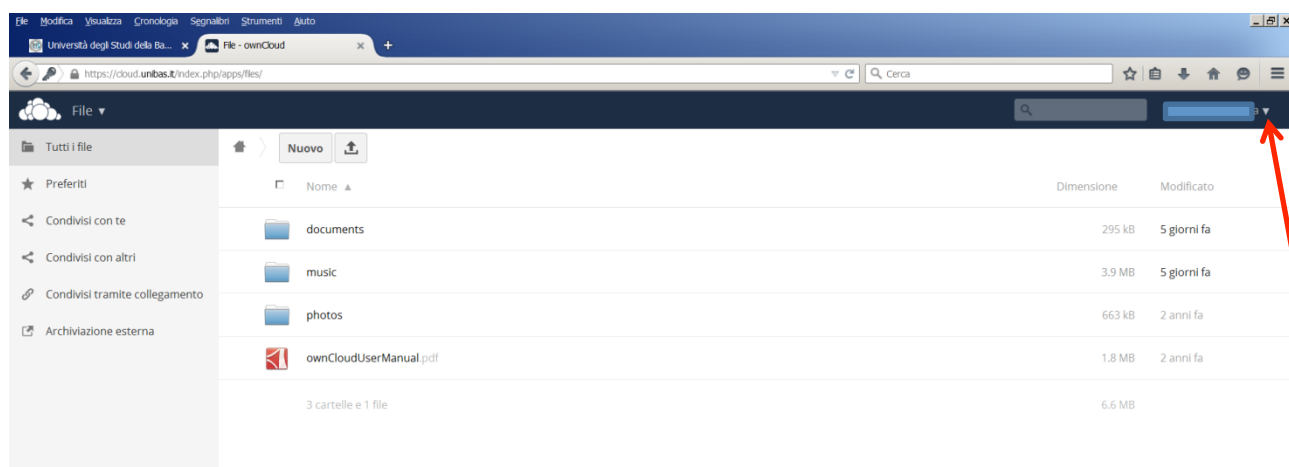
3) Analogamente sarà possibile effettuare il download sul pc di un file presente sul cloud; sarà sufficiente portare il mouse sul file che interessa e cliccare poi sulla voce “Scarica” come indicato dalla freccia rossa.



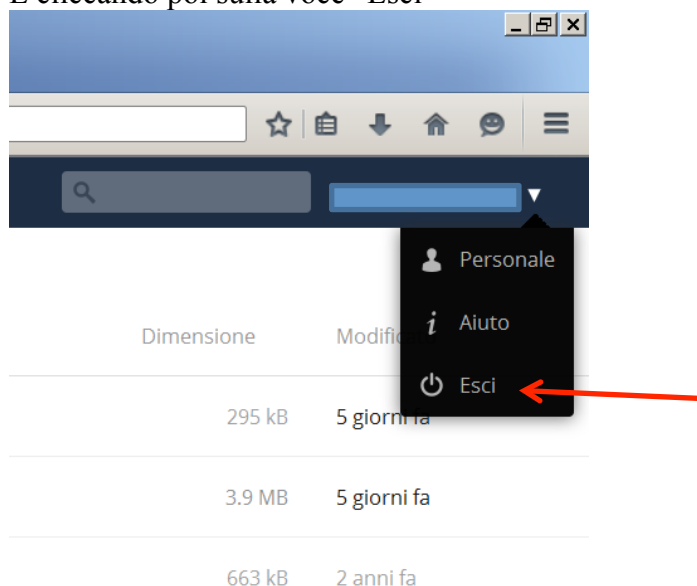
4) All’interno dello spazio assegnato a ciascun utente, è possibile generare una nuova cartella cliccando semplicemente sul tasto “Nuovo”, come indicato dalla freccia rossa.



5) Al termine delle attività, è opportuno effettuare il Logout con il cloud cliccando sul simbolo indicato dalla freccia rossa nella videata seguente



E cliccando poi sulla voce “Esci”

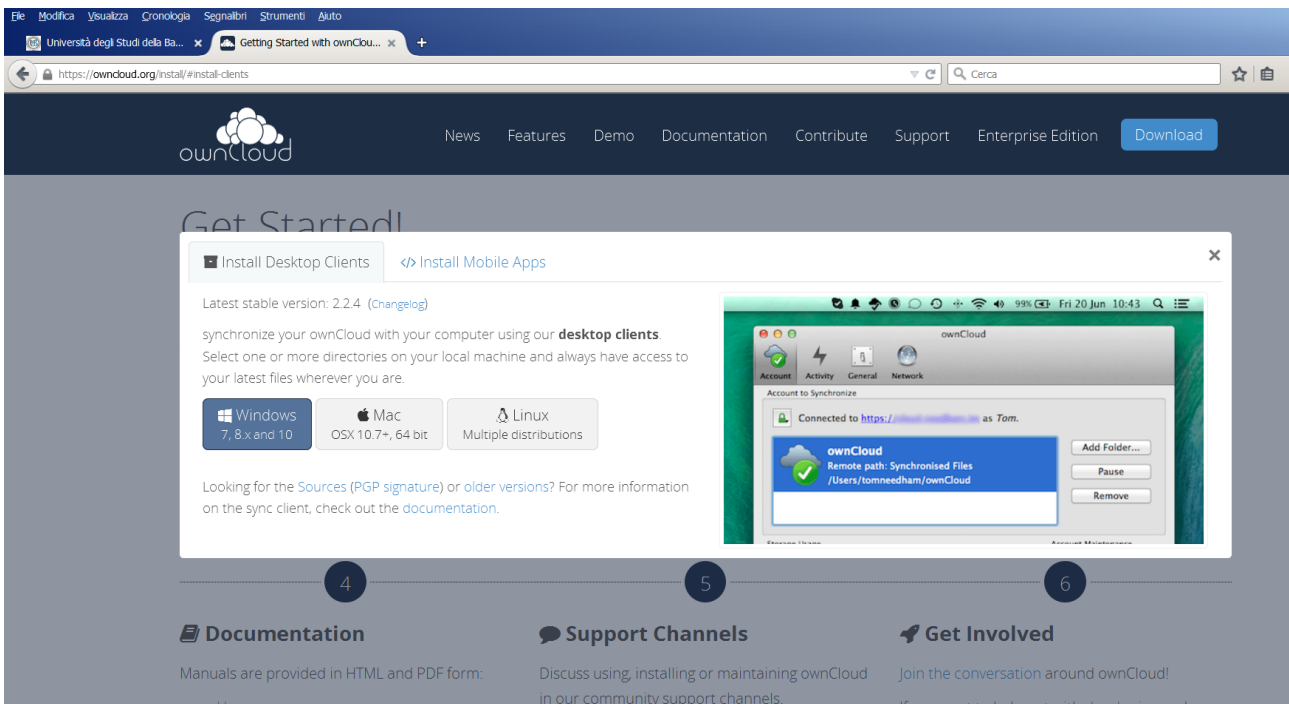


La seconda modalità dell'utilizzo del servizio Cloud, prevede l'installazione sul proprio dispositivo di un particolare software (free).

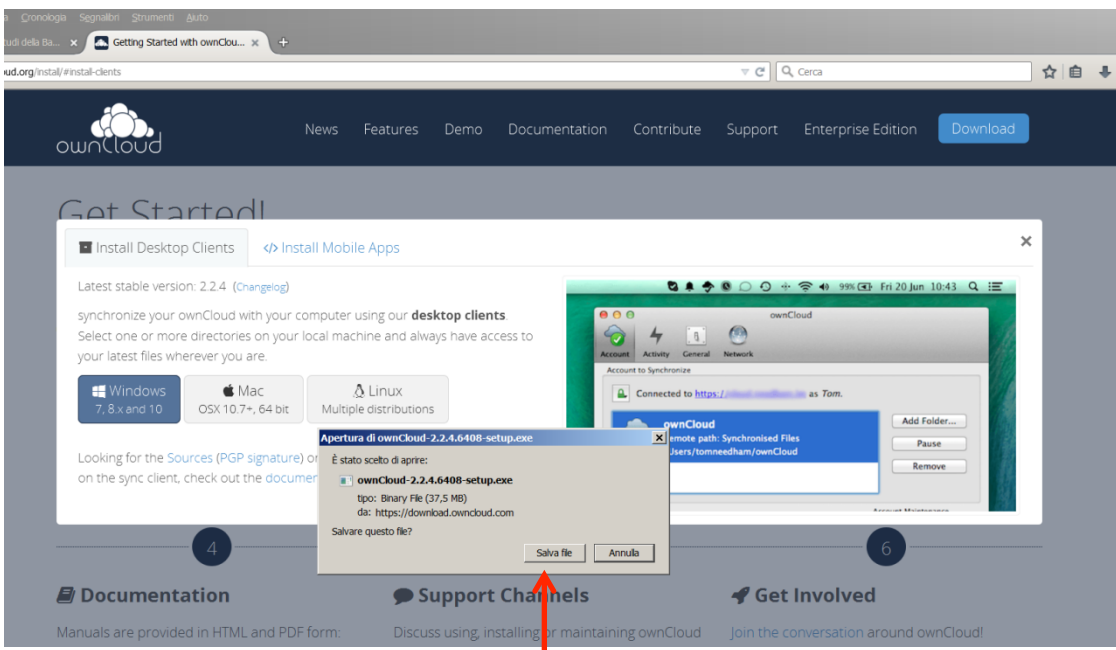
In questo modo, una o più cartelle presenti sul pc, può/possono essere selezionate per essere sincronizzate con il cloud personale.

Il software da scaricare ed installare sul dispositivo è presente a questo indirizzo: <http://owncloud.org/sync-clients/>

Comparirà la seguente videata dalla quale sarà necessario selezionare la versione di software da installare (l'esempio riporta quella per windows)

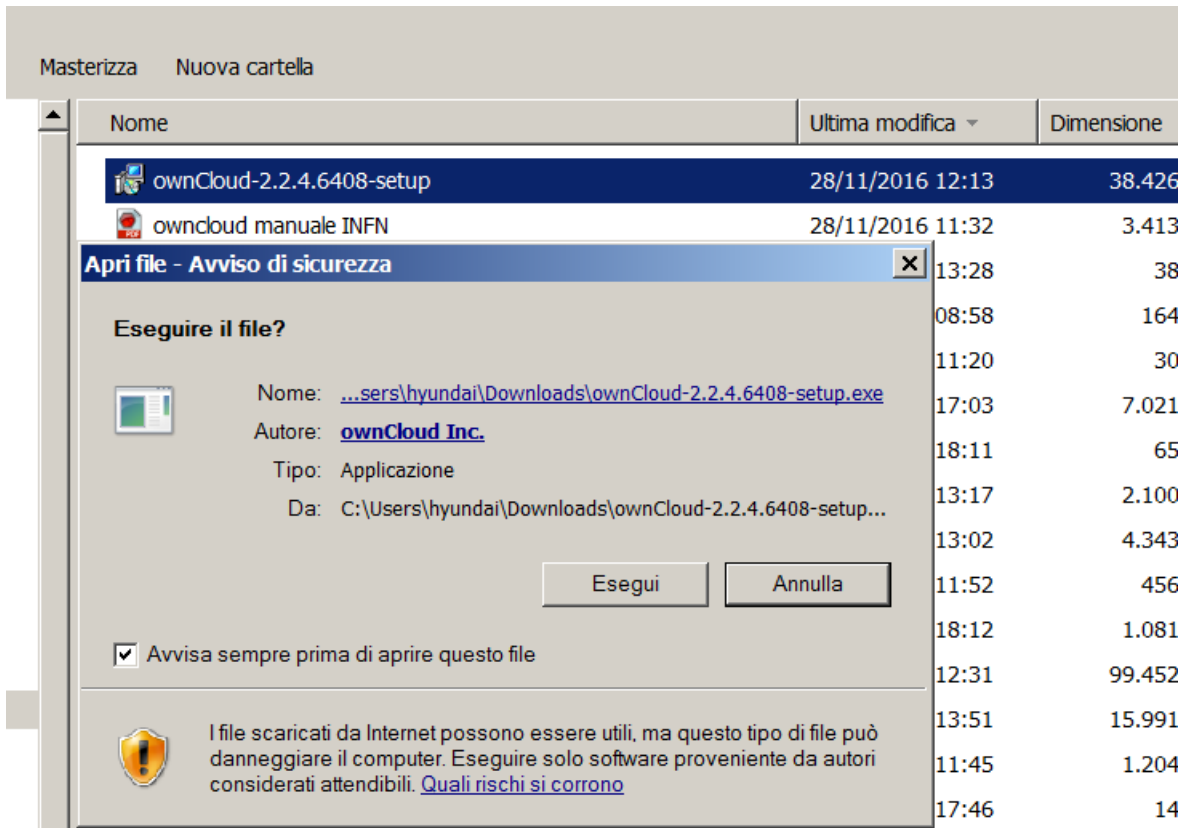


Dopo aver cliccato sul tasto indicante la versione di software desiderata, comparirà il messaggio di avvio del salvataggio del file corrispondente, come visibile nell'immagine seguente:

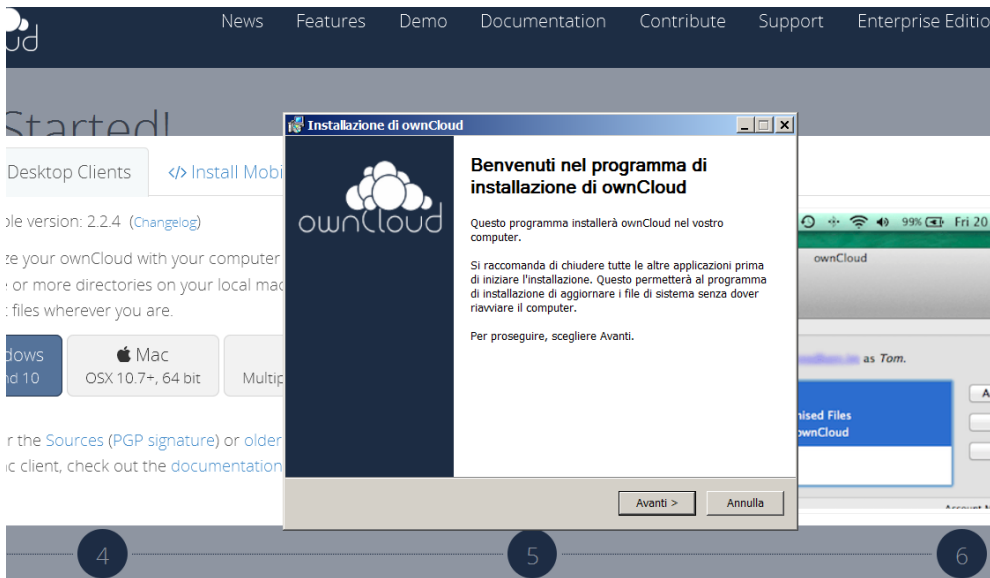


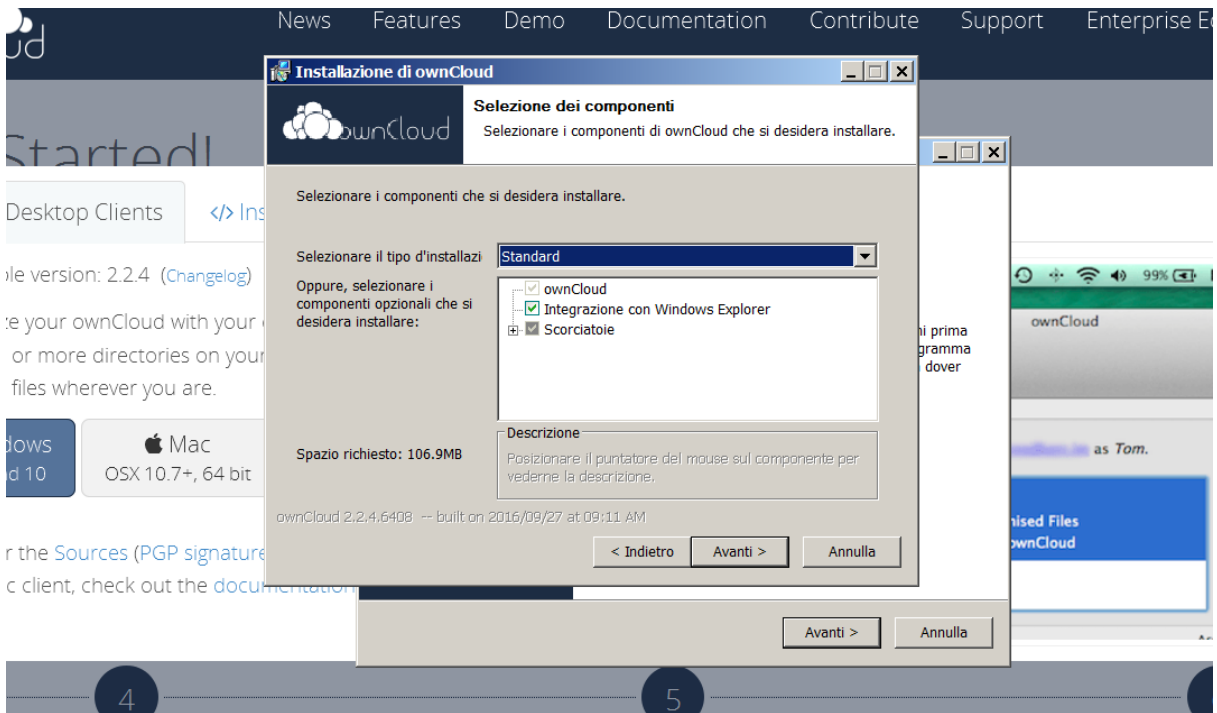
A questo punto, cliccando sul pulsante “Salva file”, il file verrà scaricato sul pc.

Sarà quindi sufficiente eseguirlo per ottenere l'installazione del software, cliccando sul tasto “Esegui”, come riportato di seguito.

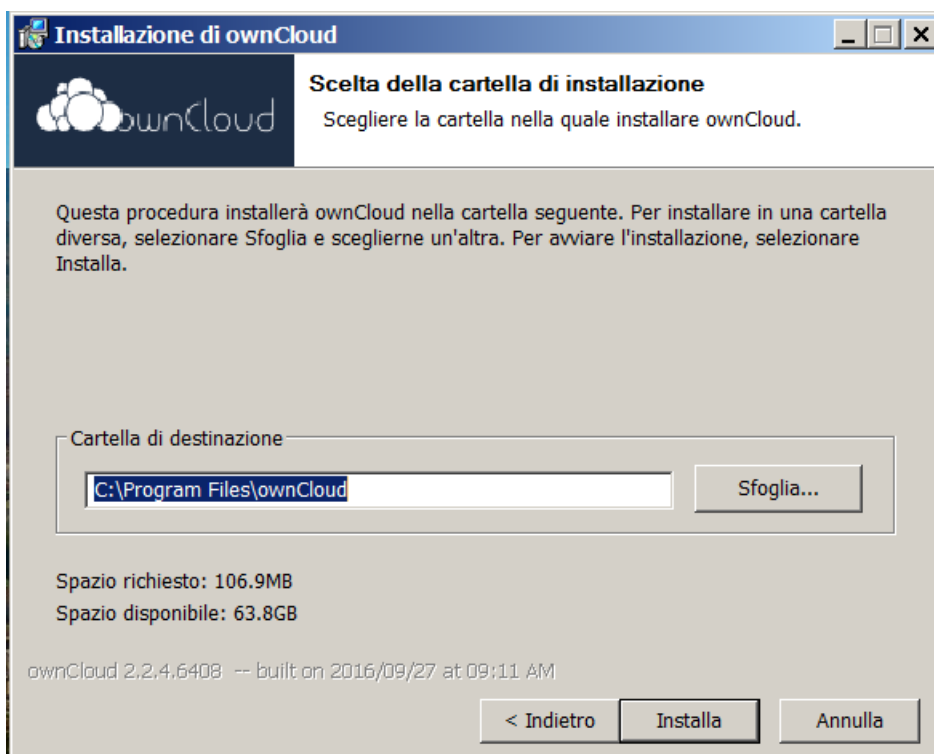


Cliccare quindi sul tasto “Avanti”

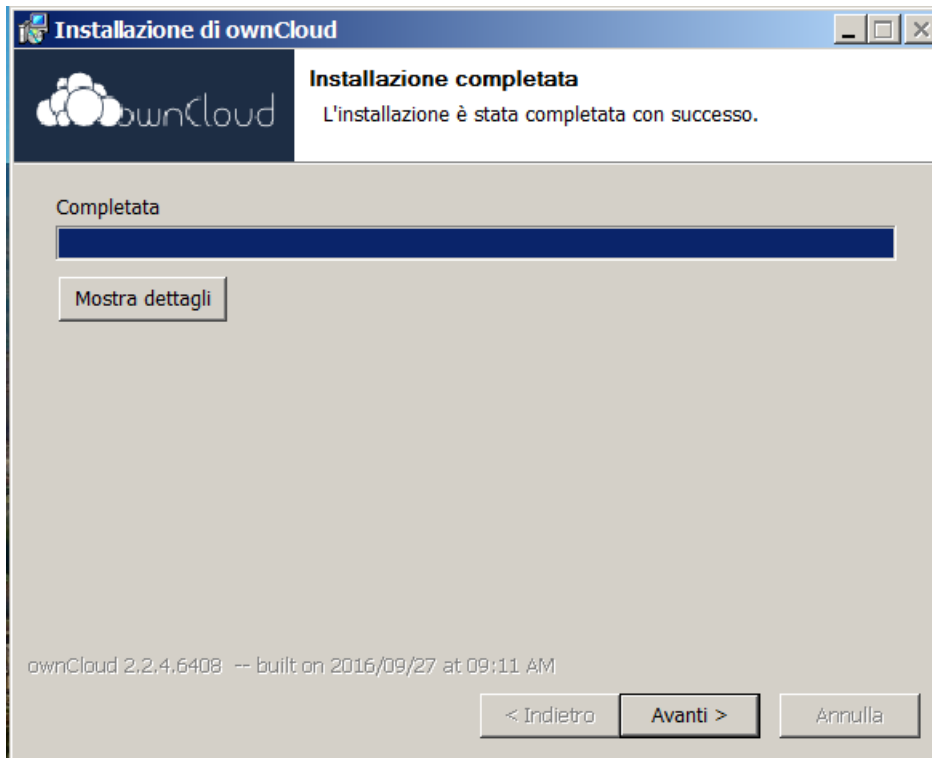




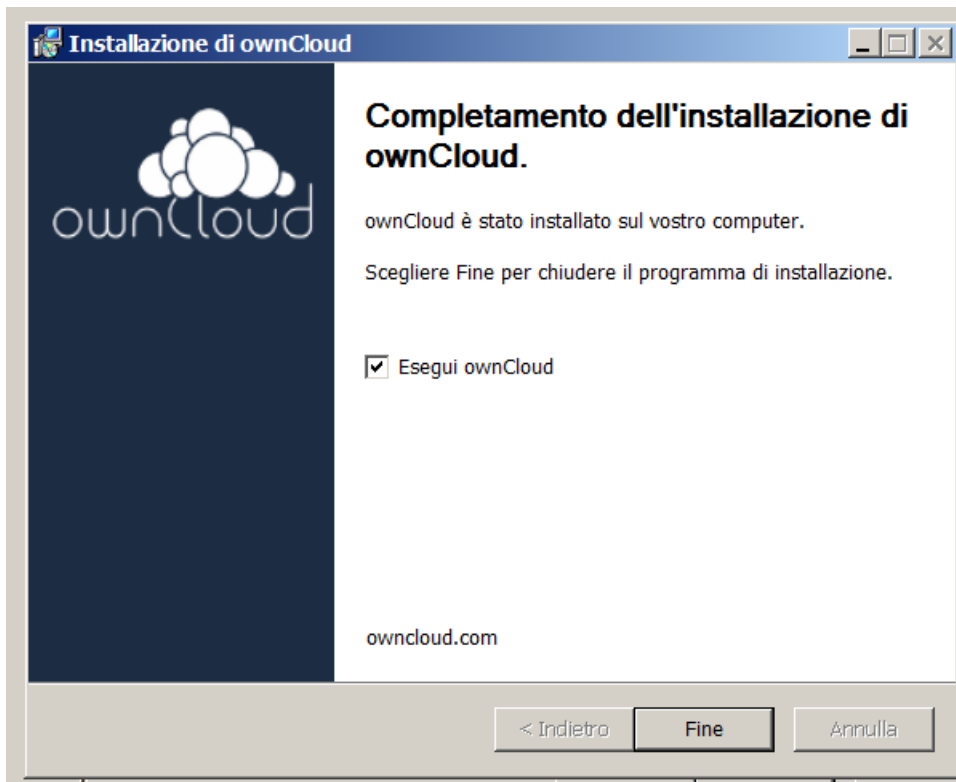
Sulla seguente videata cliccare su “Installa”



A questo punto l'installazione sarà avviata e, alla sua conclusione, comparirà la videata seguente che informerà della corretta installazione dell'applicativo.

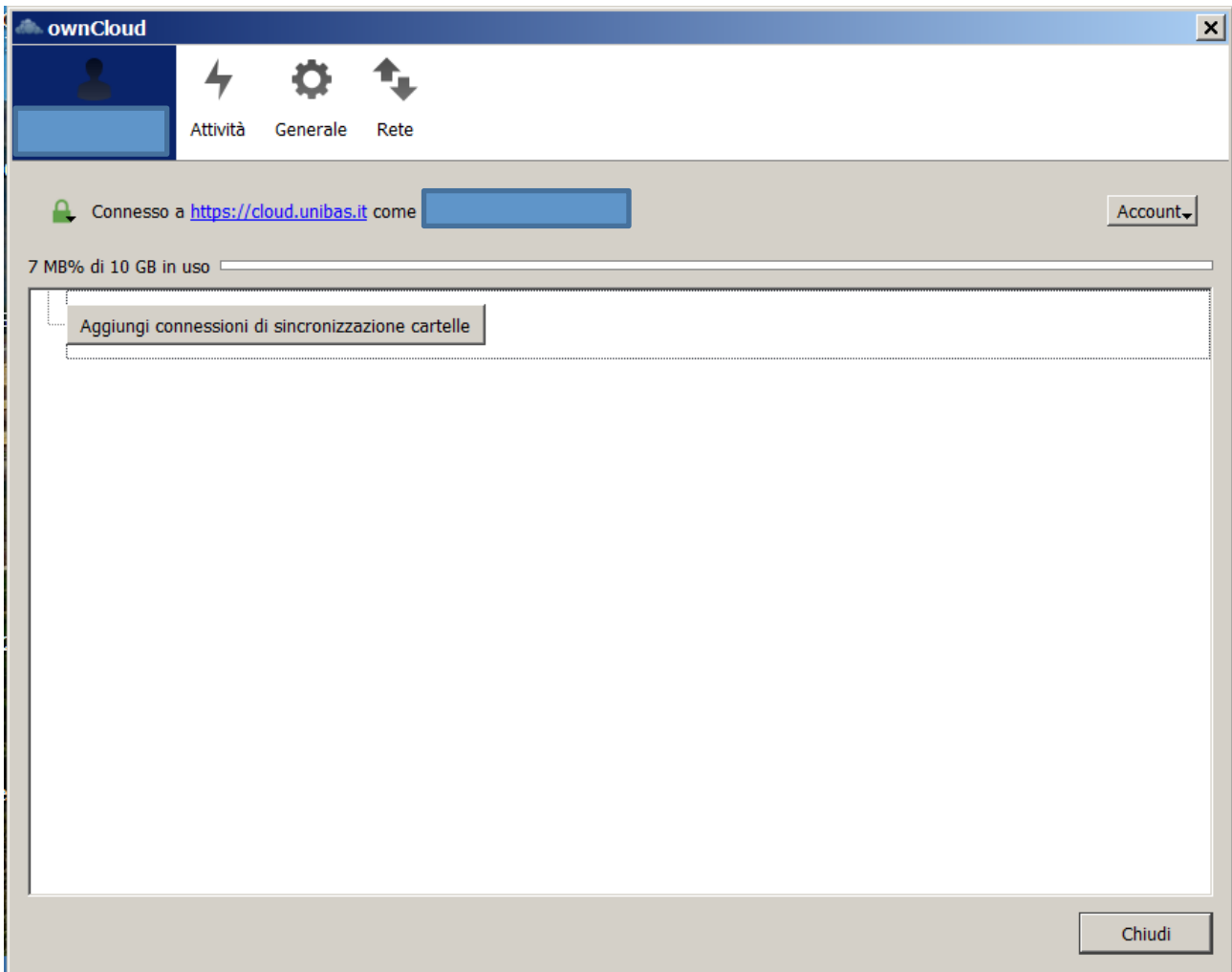


A questo punto cliccare sul tasto “Fine”

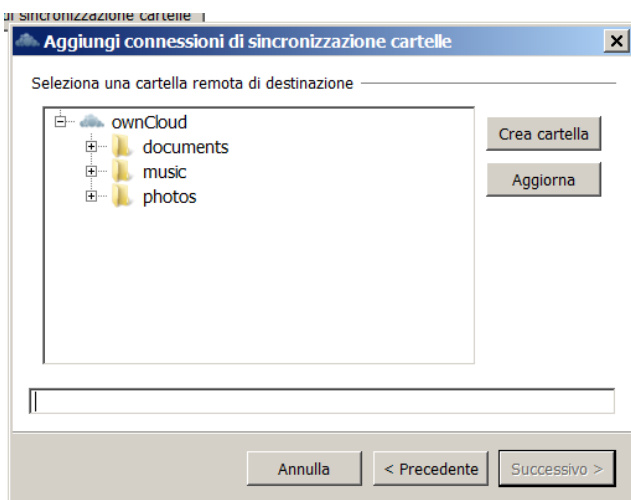


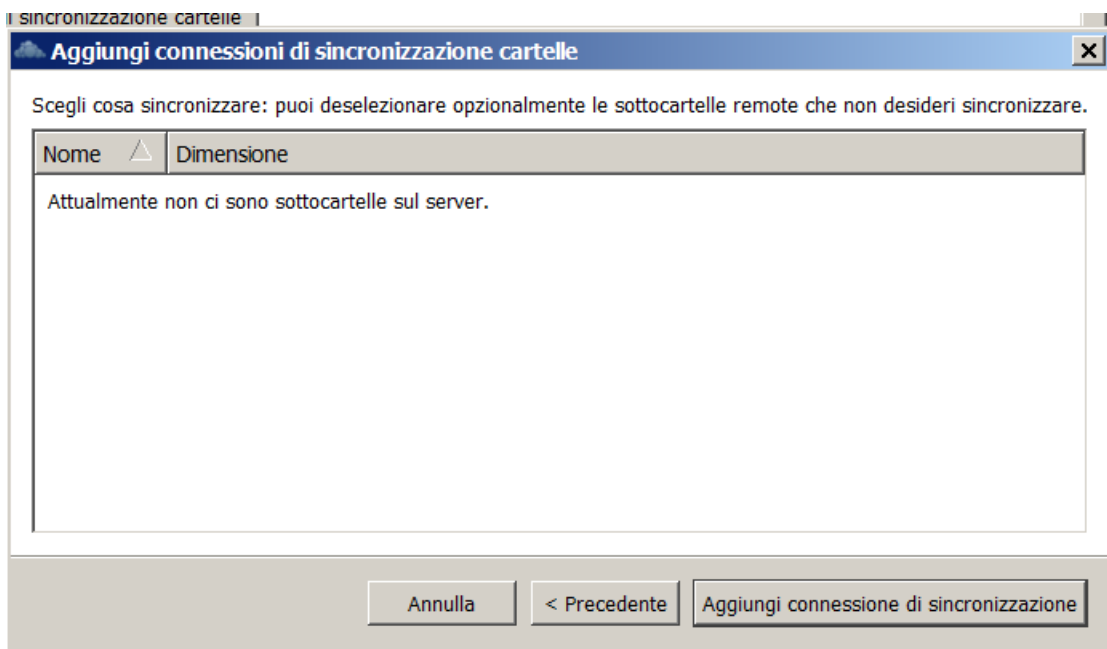
Successivamente verrà richiesta la password assegnata all'utente.

Dopo la sua immissione, sarà necessario indicare quale cartella presente sul pc (o su altro dispositivo) si intende sincronizzare con lo spazio del Cloud cliccando sul tasto “Aggiungi connessioni di sincronizzazione cartelle”.



La scelta di una cartella potrà avvenire tra quelle già presenti nello spazio Cloud oppure generandone una nuova.



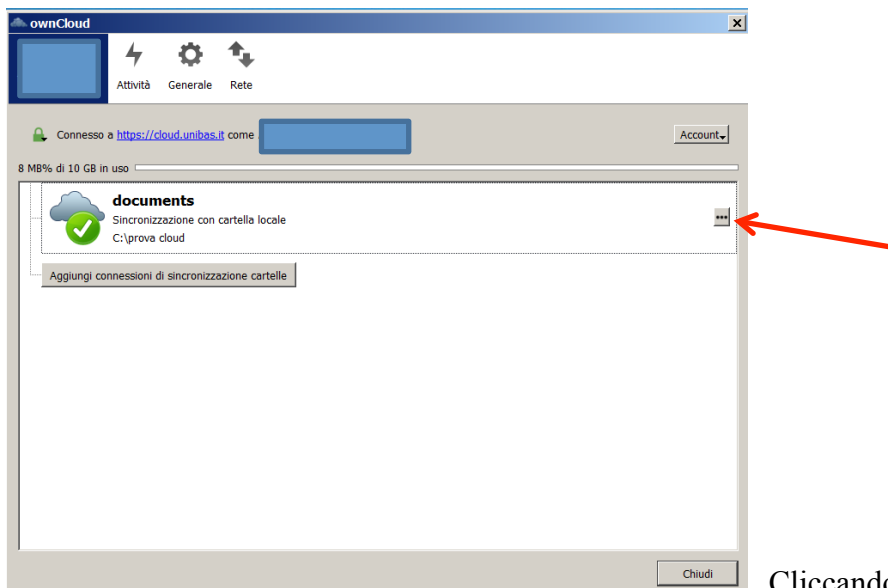


Cliccare quindi sul tasto “Aggiungi connessione di sincronizzazione” e, alla fine cliccare sul tasto “Chiudi”.

Da questo momento, ogni file presente sulla cartella del pc indicata nella sincronizzazione, sarà presente nello spazio cloud.




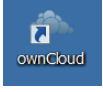
Per verificarlo, cliccare sul simbolo che comparirà sulla parte bassa (a destra) del monitor ed apparirà la successiva videata:



Cliccando sul simbolo indicato dalla freccia rossa e selezionando la voce “Apri cartella”, sarà visualizzato il contenuto del cloud.

Nota bene: la sincronizzazione delle cartelle tra il pc e lo spazio del cloud avviene esclusivamente se il software del cloud è in esecuzione.

La conferma di ciò è verificabile attraverso la presenza dell'icona  nella parte bassa a destra del monitor.

In caso diverso, per garantire la sincronizzazione delle cartelle, è indispensabile lanciare il programma cliccando sull'icona  presente sul desktop del pc.